

GSYH Kalemleri

$C + I + G + (X - M)$

- Brüt Yatırımlar = Sabit Yatırımlar + Stok Yatırımları
- Net Yatırım = Gayrisafi Yatırım - Amortismanlar
- Net yatırım > Amortismanlar ise Gelişen Ekonomi,
- Net yatırım < Amortismanlar ise Daralan Ekonomi,
- Net yatırım = Amortismanlar ise Durağan Ekonomi söz konusudur.

Bölüm 3

İşsizlik

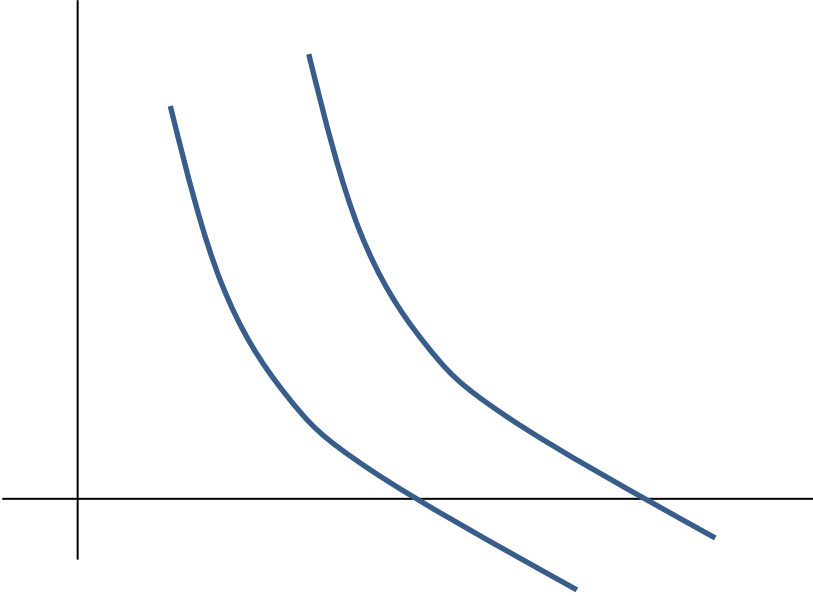
- **Kurumsal olmayan nüfus:** Üniversite yurtları, yetiştirme yurtları (yetimhane), huzurevi, özel nitelikteki hastane, hapisane, kışla vb. yerlerde ikamet edenler dışında kalan nüfustur.
- **Kurumsal olmayan çalışma çağındaki nüfus:** Kurumsal olmayan nüfus içerisindeki 15 ve daha yukarı yaşındaki nüfustur.
- **İşgücü:** İşgücü, ilgili referans dönemde ekonomik mal ve hizmetlerin üretimi için emek arzında bulunan veya bulunmak isteyen çalışma çağındaki nüfusu kapsar.
- **İşgücüne Katılma Oranı:** İşgücünün kurumsal olmayan çalışma çağındaki nüfus içindeki oranıdır.

Phillips Eđrisi

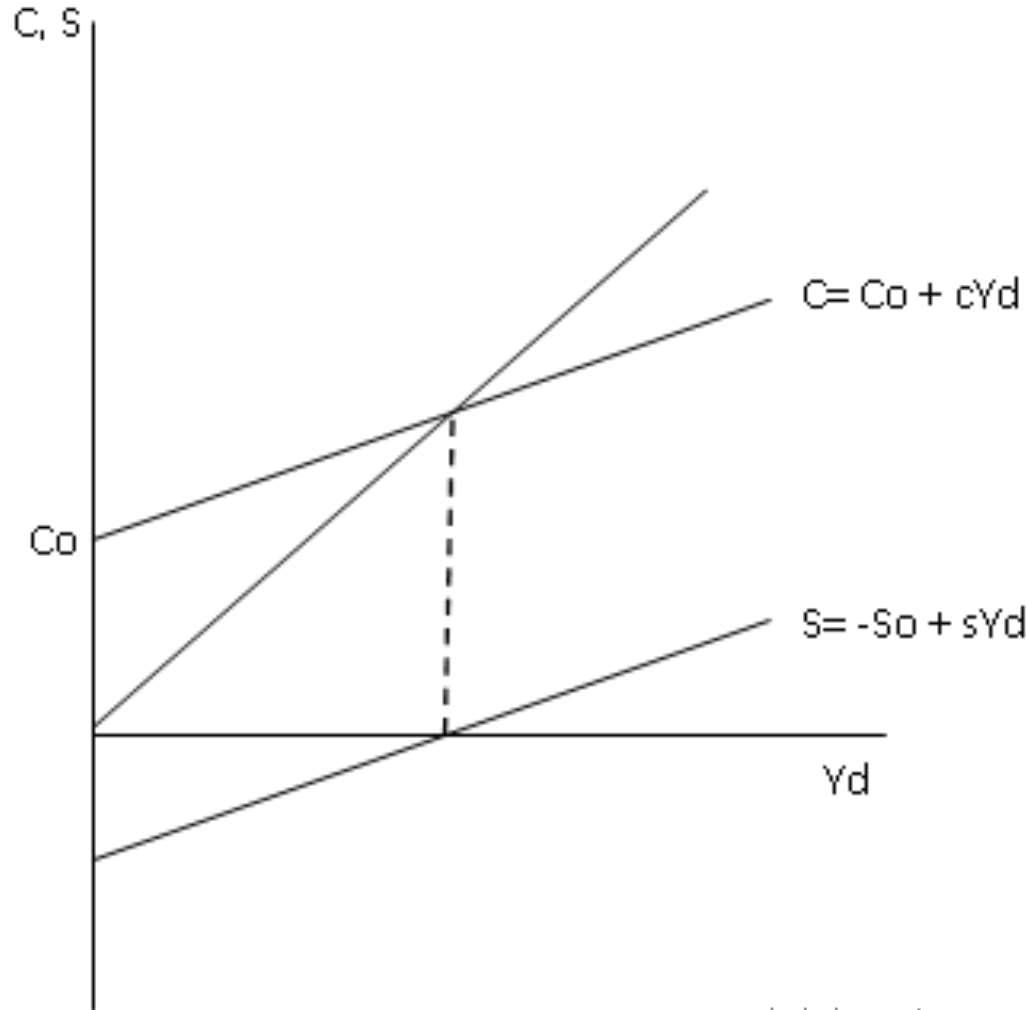
Phillips Eđrisi'nin Kayması;

- Beklenen enflasyon artarsa, phillips eđrisi sađa
- İşgücü verimliliđi artar, teknolojik gelişme olursa philips eđrisi sola kayar.

UYARI:

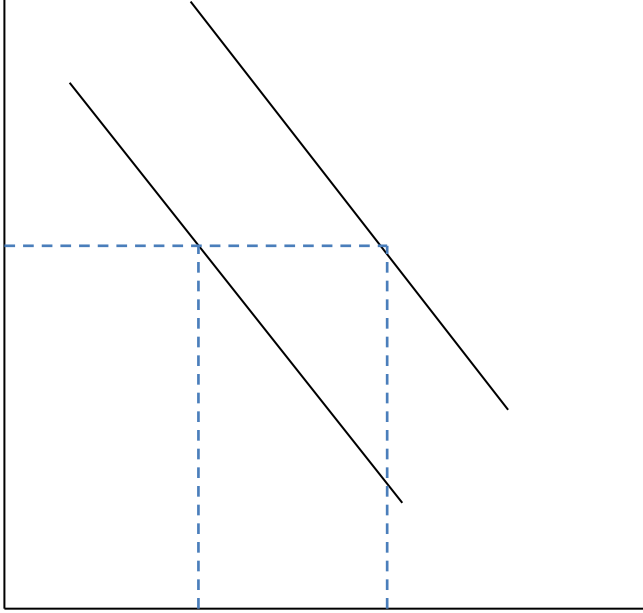


Tüketim ve Tasarruf Fonksiyonunun Birlikte Çizimi



APC: 1
APS: 0

IS Eğrisinin Sağa Kayması



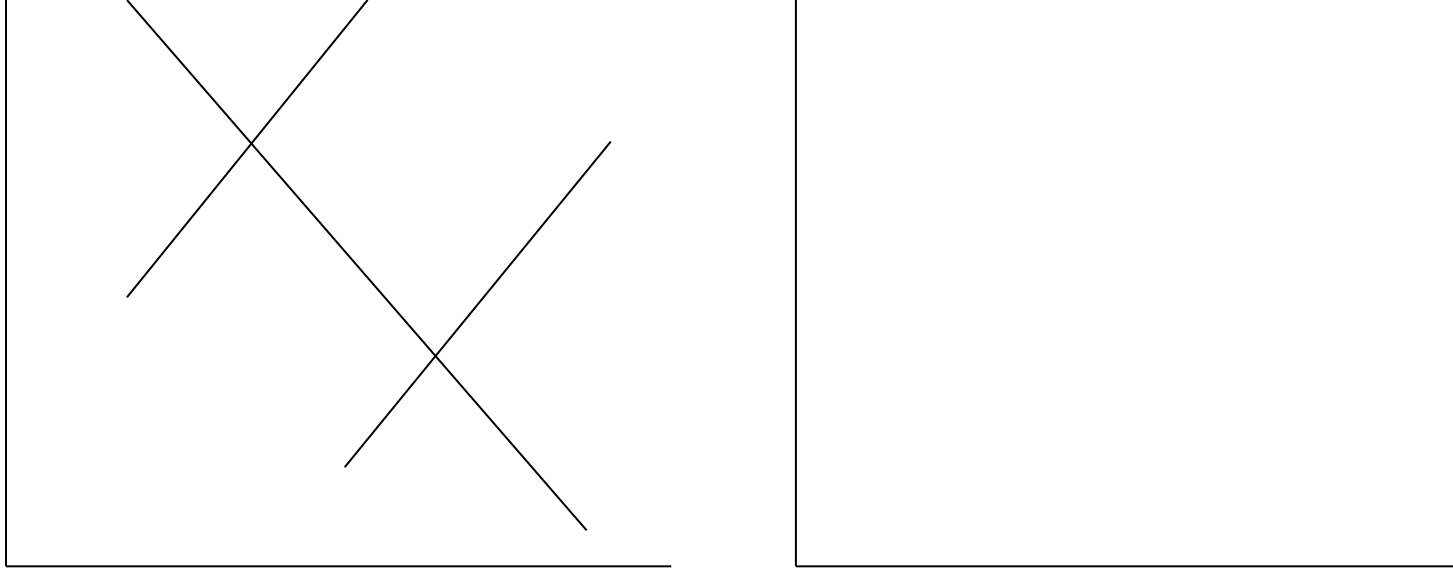
- Toplam harcamaların artması (Otonom harcamaların artması)
- Genişletici maliye politikası
- Yatırımların artması
- Tasarrufların azalması
- İhracatın artması, ithalatın düşmesi
- Ülke parasının değer kaybetmesi
- Denk bütçe çarpanı
- Fiyatlar genel düzeyindeki azalmalar ve buna bağlı olarak servetteki artışlar (Pigou etkisi)
- Olumlu beklentiler
- Finansal yenilikler (harcamaları arttırması nedeniyle)

Bölüm 7

Toplam Talep ve Toplam Arz Modeli

Toplam Talep Analizi

Toplam talep eğrisi, her fiyat düzeyinde para ve mal piyasalarının dengede olduğu hasıla seviyelerini gösterir. Toplam talep eğrileri IS – LM ve toplam harcama – gelir yönteminden elde edilebilir



Yeni Klasik AS

- Yeni Klasiklere göre bireyler adaptif beklentilerle değil rasyonel beklentilerle hareket ederler. Bu durumda da sistematik hata yapmazlar. Ancak firmalar çok kısa süreli de olsa bir tahmin hatası yapar ve yanılırlar.
- Modele göre üreticiler tek bir mal üretir tüketiciler ise birden çok mal tüketirler. Bu nedenle malların fiyatındaki artışları üreticiler doğru şekilde takip edemeyebilirler. Yani oluşan fiyat artışı genel mi yoksa üreticinin kendi ürettiği mala olan talep nedeniyle mi olduğunu analiz edemez.
- Lucas'a göre, firma yanılma modeli sonucu kısa dönem toplam arz eğrisi pozitif eğimlidir.
- Fiyatlar ve ücretler esnektir, bu nedenle denge fiyatları piyasaları temizler ve uzun dönemde rasyonel beklentiler sayesinde toplam arz eğrisini dik çizerler.